



**PARLIAMO
DELL'IMPORTANZA
DELLE GHIANDOLE
DI MEIBOMIO**

**UN APPROCCIO PER AFFRONTARE
LA SALUTE DELLA SUPERFICIE OCULARE**

AD USO ESCLUSIVO DELLA CLASSE MEDICA

Johnson & Johnson VISION

Osservate la disfunzione delle ghiandole di Meibomio (MGD) più attentamente

La disfunzione delle ghiandole di Meibomio è trattabile.

La suite di prodotti per le ghiandole di Meibomio di **Johnson & Johnson Vision** consente agli oftalmologi di gestire la salute della superficie oculare in quattro facili passaggi.

Con l'86% dei casi di persone affette da sindrome degli occhi secchi attribuiti alla disfunzione delle ghiandole di Meibomio (MGD) in uno studio¹ e 300 milioni di persone che ne soffrono in tutto il mondo, i pazienti affetti da MGD rappresentano uno dei maggiori segmenti di pazienti per gli ambulatori di oftalmologia.² La MGD è prevalente, cronica e progressiva. Valutando e trattando una delle cause, gli oftalmologi intervengono nella progressione della malattia, migliorano la funzionalità delle ghiandole e alleviano i sintomi dell'occhio secco.

Funzionalità & Struttura

Mentre l'occhio secco è complesso, una causa principale, la MGD, non lo è.

La valutazione della struttura delle ghiandole e della funzione sono necessarie per la diagnosi e la gestione della MGD da parte di un oftalmologo. È possibile tracciare alcuni paralleli tra la gestione della MGD e quella del glaucoma. Generalmente, il glaucoma e la MGD sono entrambi diagnosticati e gestiti misurando la funzionalità e visualizzando la struttura.

Le suite di prodotti per le ghiandole di Meibomio

LIPISCAN™
DYNAMIC MEIBOMIAN IMAGER



Il Sistema **LipiScan™** è un imager ad alta definizione specifico per le ghiandole progettato per effettuare l'imaging delle ghiandole di Meibomio in ambulatori di optometria e oftalmologia affollati.

LIPIFLOW®
THERMAL PULSATION SYSTEM

Il Sistema **LipiFlow®** è autorizzato per il trattamento della disfunzione delle ghiandole di Meibomio (Meibomian Gland Dysfunction, MGD).





1 | Questionario per l'occhio secco validato **SPEED**

Il questionario Standard Patient Evaluation of Eye Dryness (**SPEED**) di **Johnson & Johnson Vision**, validato dal Centro di Ricerca per Lenti a Contatto (Centre for Contact Lens Research) presso la Scuola di optometria e scienza della visione (School of Optometry and Vision Science) dell'Università di Waterloo, è stato messo a punto per essere utilizzato dagli ambulatori oftalmici per effettuare rapidamente lo screening dei sintomi dell'occhio secco dei pazienti. I pazienti con i sintomi dell'occhio secco possono beneficiare del trattamento del Sistema **LipiFlow**® per l'occhio secco evaporativo.

Il questionario **SPEED** valuta la frequenza e la gravità dei sintomi dell'occhio secco dei pazienti. Esamina l'incidenza dei sintomi presenti il giorno del questionario, nelle 72 ore successive e nei tre mesi a seguire. Con solo quattro semplici domande, il questionario **SPEED** può essere somministrato facilmente in circa due minuti. Il punteggio **SPEED** viene quindi facilmente calcolato per ottenere velocemente informazioni rilevanti sui sintomi del paziente affetto da sindrome dell'occhio secco.

2 | Test **MGB** (Meibomian Gland Evaluator)

Il test **Meibomian Gland Evaluator (test MGE)** fornisce una valutazione standardizzata e ripetibile della funzionalità delle ghiandole di Meibomio, applicando la medesima pressione di un ammiccamento volontario e osservando al contempo le secrezioni della ghiandola attraverso una lampada a fessura.

Il test **MGE** può essere facilmente inserito in una visita oculistica di routine e consente agli oftalmologi di determinare la funzionalità, monitorare la progressione della malattia e la risposta al trattamento.

Caratteristiche:

- Valutazione standardizzata, ripetibile della funzionalità delle ghiandole di Meibomio
- Facilmente inseribile in una visita oculistica di routine
- Determina la funzionalità e monitora la progressione del trattamento
- Accessibile per ogni oftalmologo



Il test **Meibomian Gland Evaluator (test MGE)**

Valutazione della funzionalità delle ghiandole di Meibomio

3 | Sistema LipiScan™

per il Rapid HD Meibomian Imaging

Un modo efficiente per evidenziare le ghiandole di Meibomio: una nuova era nella valutazione di routine della condizione delle ghiandole di Meibomio

Come funziona il Sistema LipiScan™

- Ottimizzazione del flusso di lavoro con rapida acquisizione delle immagini delle ghiandole di Meibomio
- Ingombro ridotto e leggerezza (11 kg) per una versatilità ottimale
- Funzionamento rapido e intuitivo per un'integrazione senza soluzione di continuità negli esami diagnostici di routine
- Prezzo conveniente anche per gli ambulatori di piccole dimensioni o per sedi multiple
- Fornisce un'immagine ad alta definizione della struttura delle ghiandole di Meibomio
- Esporta le immagini su EMR



L'imaging delle ghiandole di Meibomio perfetta per ogni flusso di lavoro. Un Gland Imager dedicato per il vostro ambulatorio oftalmologico: **veloce, semplice da usare**, con immagini ad **alta definizione**.

Veloce: 10 secondi di imaging acquisiscono rapidamente la struttura delle ghiandole di Meibomionds

Semplice da usare: interfaccia progettata per catturare l'immagine con facilità (due passaggi) da un unico operatore.

Ad alta definizione: osservate le ghiandole dei pazienti con la tecnologia Dynamic Meibomian Imaging (DMI).

Versatile: resistente, ma con ingombro ridotto. Pesa meno di 11 kg e può essere usato ovunque in luoghi illuminati (non necessita di una camera oscurata).

Specifiche

- Illuminazione: vicino infrarosso (NIR)
- Fotocamera: Fotocamera sensibile al NIR
- Dimensioni: 406 mm L, 315 mm L, 467 mm A
- Divaricatore palpebrale: transilluminante
- Conservazione: Disco a stato solido per l'applicazione Sistema LipiScan™; SD card per le cartelle dei pazienti

Ora il Sistema **LipiScan™** completa l'imaging HD ottimizzando al contempo il vostro flusso di lavoro.

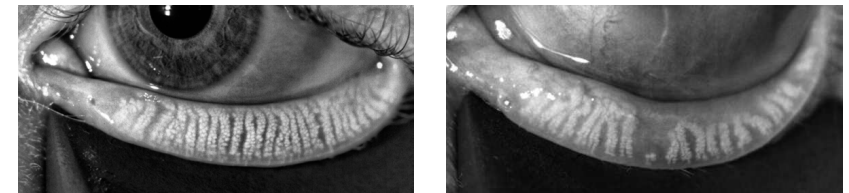
Osservate la struttura delle ghiandole di Meibomio in alta definizione con la Dynamic Meibomian Imaging (DMI)



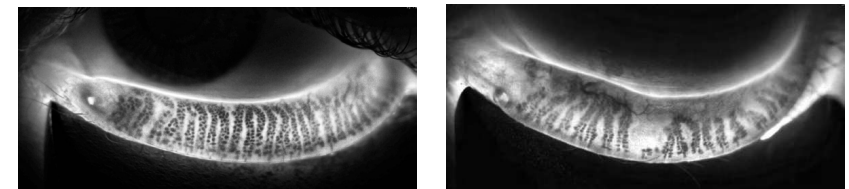
Studiato per essere posizionato in zone quali:

- Pre-test/area di valutazione
- Screening sulla condizione
- Aree di chirurgia della cataratta e refrattiva
- Aree satellite
- Assistenza lenti a contatto
- Ambulatori di riferimento

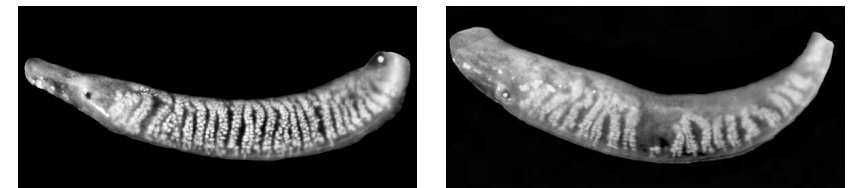
L'illuminazione della superficie tramite **Illuminazione dinamica** viene generata da fonti di illuminazione multiple per ridurre al minimo il riflesso.



La **Transilluminazione adattativa** cambia l'intensità della luce sulla superficie dell'illuminatore per compensare le variazioni dello spessore della palpebra tra pazienti.



La combinazione di Illuminazione dinamica e Transilluminazione adattativa della **DMIDual-Mode** offre una visione multidimensionale della struttura delle ghiandole di Meibomio.





4 | Sistema LipiFlow®

Il Sistema **LipiFlow®** è autorizzato per il trattamento della disfunzione delle ghiandole di Meibomio (Meibomian Gland Dysfunction, MGD). È stato usato con successo in oltre 200.000 trattamenti.*

Utilizzando la tecnologia **Vectored Thermal Pulsation (VTP)** brevettata, il Sistema **LipiFlow®** applica il calore e la pressione alla palpebra interna, ottimizzando la sua capacità di scaldare e liberare le ghiandole di Meibomio, e rimuove in tutta sicurezza le ostruzioni delle ghiandole e i contenuti stagnanti dalle ghiandole.

Tramite l'Attivatore **LipiFlow®**, la tecnologia **VTP** ottimizza i risultati e riduce al minimo il disagio. Il sistema brevettato del calore vettorizzato e dell'equalizzazione adattativa della forza indirizza l'impulso, il calore e la pressione sulle ghiandole di Meibomio per aumentare al massimo l'efficacia.

Il movimento terapeutico passa dalla base al margine della palpebra rimuovendo i contenuti stagnanti dalle ghiandole.

L'Attivatore **LipiFlow®**, un dispositivo monouso sterile, emette in modo comodo e sicuro energie terapeutiche automatizzate verso ogni ghiandola di Meibomio dall'interno, proteggendo al contempo le delicate strutture dell'occhio del paziente. Sostenuto da 7 anni di ricerca e supportato da 54 brevetti negli Stati Uniti e 76 brevetti in tutto il mondo, l'Attivatore **LipiFlow®** fornisce un livello di accuratezza e qualità che consente agli oftalmologi di trattare i pazienti che soffrono di MGD (disfunzione delle ghiandole di Meibomio) in modo facile e sicuro.



*Dati in archivio, TearScience, Inc.

4 | Trattamento della MGD

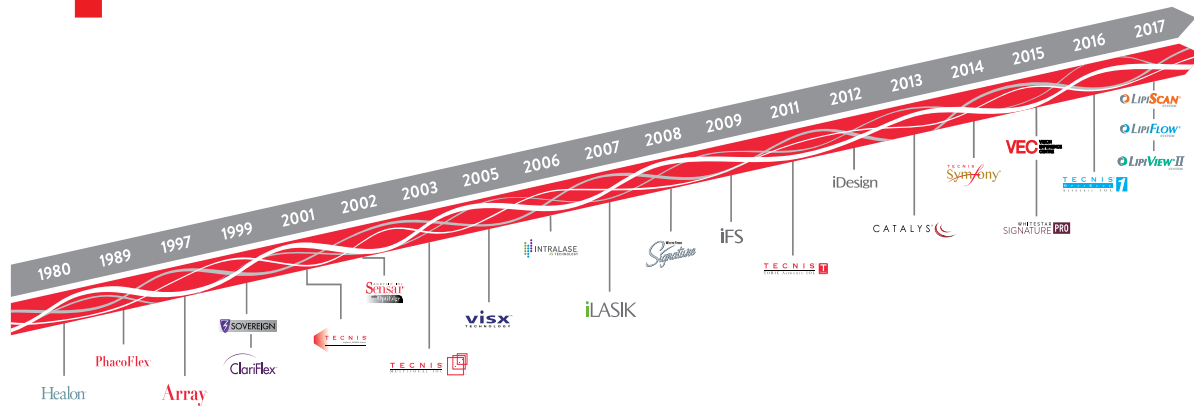
L'Attivatore **LipiFlow®** dotato di tecnologia **VTP**

- Feedback guidato
- Terapeutico
- Scudo corneale
- Equalizzazione della forza

1. DEDITI ALL'INNOVAZIONE COSTANTE
2. UN MARCHIO GLOBALE RICONOSCIUTO DAI PAZIENTI
3. SERVIZI E ASSISTENZA ECCEZIONALI

ONE PARTNER FOR YOU

1 Dediti all'innovazione costante



Johnson & Johnson VISION

2 Un marchio globale riconosciuto dai pazienti



3 Servizi e assistenza eccezionali



*Marchi disponibili in mercati specifici

La suite di prodotti per le ghiandole di Meibomio



RIFERIMENTI BIBLIOGRAFICI

1. Lemp MA, et al. Distribution of Aqueous-Deficient and Evaporative Dry Eye in a Clinic-Based Patient Cohort: A Retrospective Study. *Cornea* 2012;31:472-478. REF2017CT0217.
2. Market Scope: 2016 Dry Eye Products Report: A Global Market Analysis for 2015 to 2021 p. 57. REF2018TS4011.

Leggere le Istruzioni per l'uso per importanti informazioni sulla sicurezza e consultare i nostri specialisti in caso di dubbi.

Array, blink, ClariFlex, CATALYS, Healon, iDesign, iFS, iLASIK, IntraLase, OptiBlue, PhacoFlex, Sensor, Sovereign, TECNIS, TECNIS Symphony, VISX e WHITESTAR SIGNATURE, sono marchi commerciali di Johnson & Johnson Surgical Vision Inc.

LipiFlow, LipiScan e LipiView sono marchi commerciali di TearScience, Inc.

© Johnson & Johnson Surgical Vision, Inc. 2018. PP2018TS4223

AD USO ESCLUSIVO DELLA CLASSE MEDICA

Johnson & Johnson VISION